



Spécifications du produit



Gamme professionnelle

DIESEL EGR EXTREME CLEANER

**Nettoyant Admission d'Air,
Soupapes d'admission, Débitmètre d'Air,
Système EGR, Turbo
en aérosol**

Wynn's Diesel EGR Extreme Cleaner est un produit en aérosol développé pour nettoyer le système d'admission d'air des moteurs diesel.

Propriétés

- ✓ Effectue un nettoyage immédiat efficace du système d'admission d'air, du débitmètre d'air, des soupapes d'admission, du turbo et du système EGR.
- ✓ Jet d'aérosol à grande puissance pour aider l'action nettoyante.
- ✓ Dissout gommages, vernis goudrons, calamine et dépôts.
- ✓ Rétablit un débit d'air optimal vers la chambre de combustion.
- ✓ Assure un ralenti régulier et stable.
- ✓ Élimine et prévient les problèmes de démarrage.
- ✓ Améliore la performance lors de l'accélération.
- ✓ Sans risque pour tous les systèmes de post-traitement des gaz d'échappement.

Applications

- ✓ Pour le collecteur d'admission d'air, les soupapes d'admission, le débitmètre d'air, la vanne EGR et le turbo de tous moteurs diesel.
- ✓ Recommandé à chaque entretien pour maintenir la propreté.
- ✓ Possibilité d'utiliser un tube prolongateur avec de multiples orifices d'injection (en option).

Attention

Ne pas pulvériser sur les surfaces peintes. Dans ce cas, nettoyer immédiatement avec de l'eau pour prévenir des dommages.

Wynn's Belgium bvba – Industriepark West 46 – B-9100 Sint-Niklaas / Belgium
Tel: 32-3-766.60.20 - Fax: 32-3-778.16.56 – E-mail: mail@wynns.eu – Website: www.wynns.com

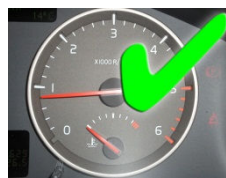
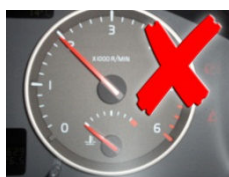
Les données concernant les propriétés et applications des produits indiqués vous sont offertes de bonne foi et sont basées sur nos recherches et expériences pratiques. A cause des possibilités multiples d'utilisation, il est impossible de mentionner tous les détails et nous déclinons toutes obligations ou responsabilités qui en résultent. Lorsqu'une nouvelle édition due au développement technique sort, les données précédentes ne seront plus valables.



Mode d'emploi

A. Nettoyage du collecteur d'admission, du débitmètre d'air et des soupapes d'admission

- ✓ Démarrer et faire chauffer le moteur. Enlever le tuyau flexible dans le système d'admission d'air situé entre le turbocompresseur/refroidisseur intermédiaire et le collecteur d'admission.
- ✓ Faire tourner le moteur au ralenti.
- ✓ Quand le moteur est chaud, pulvériser le produit dans le collecteur d'admission. Ne pas pulvériser directement dans le refroidisseur. Appliquer par de brèves pulvérisations avec intervalles de 1 à 2 secondes. Après chaque pulvérisation, attendre jusqu'à ce que les tours soient de nouveau au niveau original réglé et que le moteur marche régulièrement.
- ✓ Pendant la pulvérisation les tours peuvent augmenter ou diminuer. On peut parfois entendre le cognement du moteur diesel. Ceci est dû à l'adjonction du liquide et le changement de rapport du mélange air-carburant.
- ✓ Dans le cas de cognement extrême du moteur diesel :
 - Diminuer la quantité pulvérisée du produit pour minimiser le cognement
 - Si le cognement reste toujours très élevé, arrêter le traitement.
- ✓ **Ne pas accélérer !! Même pas si le nombre de tours diminue !!**



- ✓ Continuer jusqu'à ce que 200 ml de produit dans l'aérosol soient consommés.
- ✓ Laisser tourner le moteur au ralenti pendant 10 minutes.
- ✓ Arrêter le moteur. Remettre le tuyau.
- ✓ Démarrer le moteur et rouler 5 à 10 km avec la voiture sans trop charger le moteur.
- ✓ Laisser tourner le moteur au moins 1 minute au ralenti avant d'arrêter le moteur.

B. Nettoyage du système d'admission d'air avant le turbocompresseur et la partie de compression du turbocompresseur

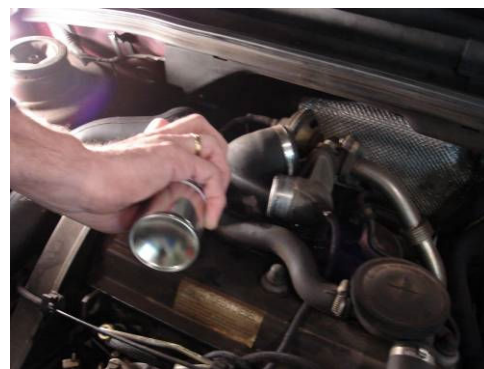
- ✓ Procéder de la même façon, mais pulvériser le produit avant le turbocompresseur. Enlever le filtre à air.



Spécifications du produit

C. Nettoyage préventif de la vanne EGR

C1. Si la vanne se trouve près du point d'injection du produit, procéder de la même façon comme indiqué dans A.



C2. Si la vanne est plus éloignée du point d'injection du produit, utiliser un tube prolongateur (disponible en option) afin d'être plus près de la vanne et puis procéder comme indiqué dans A.

D. Nettoyage curatif d'une vanne EGR très encrassée

- ✓ Démontez la vanne EGR (logement).
- ✓ Pulvériser le produit directement sur la vanne, le logement et les autres composants jusqu'à ce que ces pièces soient très mouillées.
- ✓ Laisser agir le produit quelques minutes.
- ✓ Pulvériser de nouveau sur les pièces jusqu'à ce que tout encrassement ait été éliminé.
- ✓ Éventuellement essuyer à l'aide d'un chiffon ou tissu-papier.
- ✓ Sécher les pièces avec air comprimé, chiffon ou tissu-papier.

Utilisation

Méthode A, B, et C

- ✓ À chaque entretien (15 000 - 20 000 km)

Méthode D

- ✓ Premier traitement d'une voiture à fort kilométrage.

Attention

Ne pas dépasser 1500 tours par minute pendant le traitement. Suivre attentivement les instructions.

Wynn's Belgium bvba – Industriepark West 46 – B-9100 Sint-Niklaas / Belgium
Tel: 32-3-766.60.20 - Fax: 32-3-778.16.56 – E-mail: mail@wynns.eu – Website: www.wynns.com

Les données concernant les propriétés et applications des produits indiqués vous sont offertes de bonne foi et sont basées sur nos recherches et expériences pratiques. A cause des possibilités multiples d'utilisation, il est impossible de mentionner tous les détails et nous déclinons toutes obligations ou responsabilités qui en résultent. Lorsqu'une nouvelle édition due au développement technique sort, les données précédentes ne seront plus valables.

Conditionnement

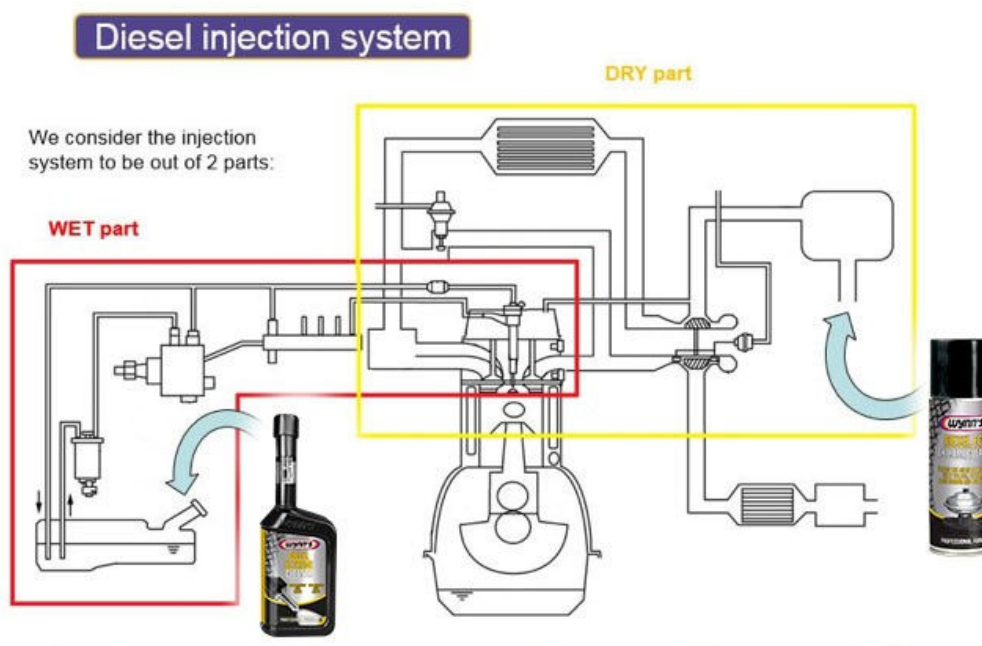
PN 23379 – 12x200 ml – EN/FR/DE/ES/IT/NL/RU/EL

Note

Pour un nettoyage efficace du moteur diesel nous recommandons d'utiliser les deux produits ensemble:

Diesel Extreme Cleaner (W12292 ou W12293): Nettoie le système d'alimentation, la "partie mouillée" du moteur.

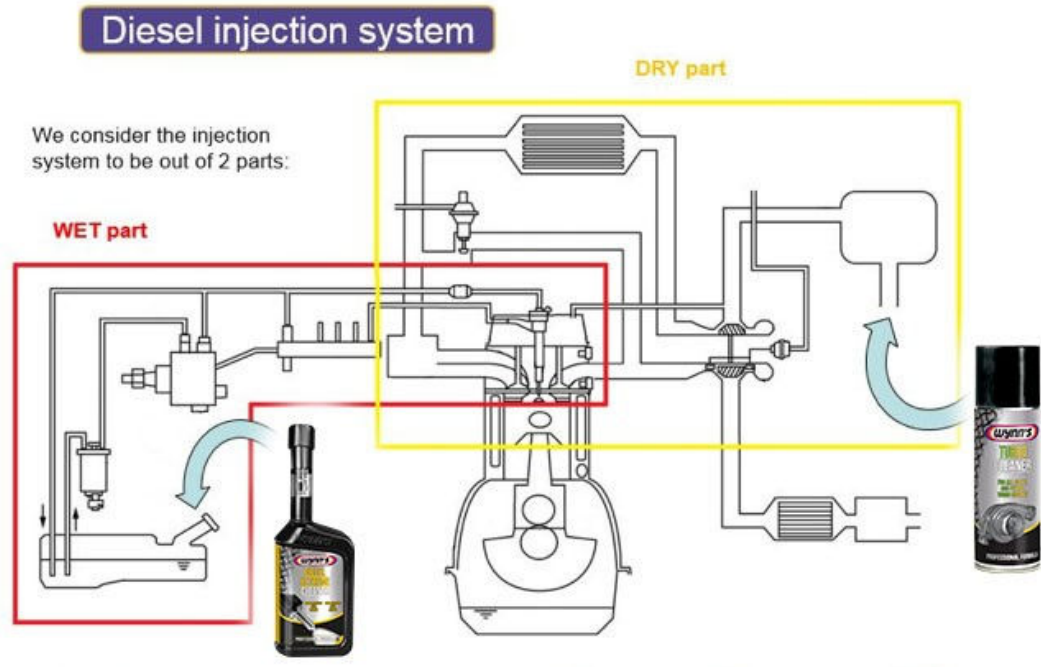
Diesel EGR Extreme Cleaner (Aérosol – W23379): Nettoie le collecteur d'admission d'air et les soupapes d'admission, la "partie sèche" du moteur.



Wynn's Belgium bvba – Industriepark West 46 – B-9100 Sint-Niklaas / Belgium
 Tel: 32-3-766.60.20 - Fax: 32-3-778.16.56 – E-mail: mail@wynns.eu – Website: www.wynns.com

Les données concernant les propriétés et applications des produits indiqués vous sont offertes de bonne foi et sont basées sur nos recherches et expériences pratiques. A cause des possibilités multiples d'utilisation, il est impossible de mentionner tous les détails et nous déclinons toutes obligations ou responsabilités qui en résultent. Lorsqu'une nouvelle édition due au développement technique sort, les données précédentes ne seront plus valables.

Pour un nettoyage efficace du turbo nous recommandons d'utiliser deux produits ensemble :
Diesel Extreme Cleaner (W12292 ou W12293): Nettoie le système d'alimentation du moteur.
Turbo Cleaner (Aérosol – W28679): Nettoie et débloque le turbocompresseur sans ou avec démontage.



Wynn's s'efforce toujours de fournir des produits de haute qualité et met régulièrement à jour ses produits pour conformer à la technologie moteur de pointe et aux exigences.

Wynn's Belgium bvba – Industriepark West 46 – B-9100 Sint-Niklaas / Belgium
 Tel: 32-3-766.60.20 - Fax: 32-3-778.16.56 – E-mail: mail@wynns.eu – Website: www.wynns.com

Les données concernant les propriétés et applications des produits indiqués vous sont offertes de bonne foi et sont basées sur nos recherches et expériences pratiques. A cause des possibilités multiples d'utilisation, il est impossible de mentionner tous les détails et nous déclinons toutes obligations ou responsabilités qui en résultent. Lorsqu'une nouvelle édition due au développement technique sort, les données précédentes ne seront plus valables.